

# Eignung des Original Braunvieh in der Kalbermast

Christine Hürzeler, HF 13/15

## Wichtigste Erkenntnisse

- Vergleiche zwischen den Original Braunvieh und den Gebrauchskreuzungen konnten keine angestellt werden.
- Die Fütterung spielt eine zentrale Rolle für den Ausmastgrad.

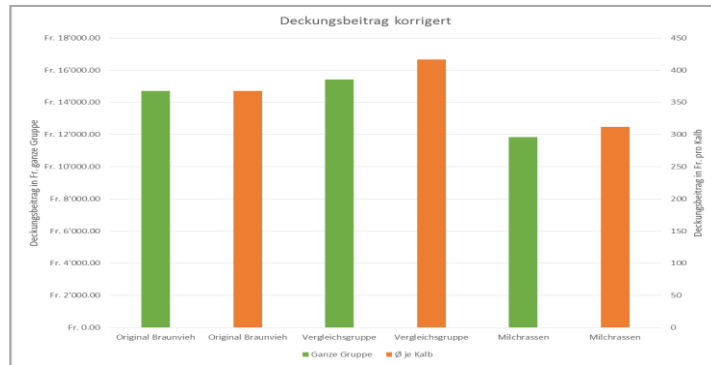
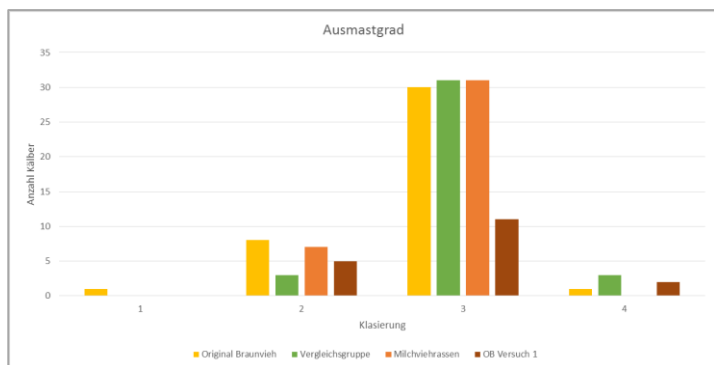
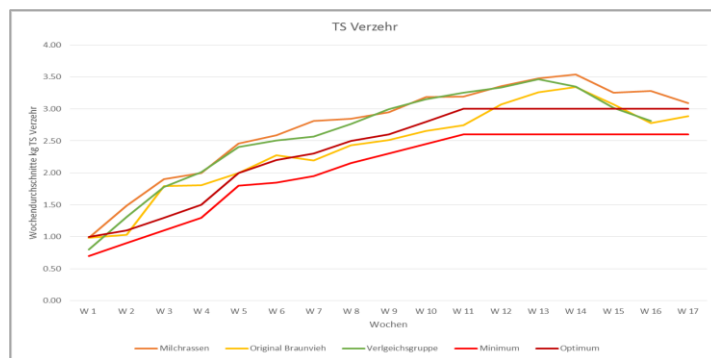
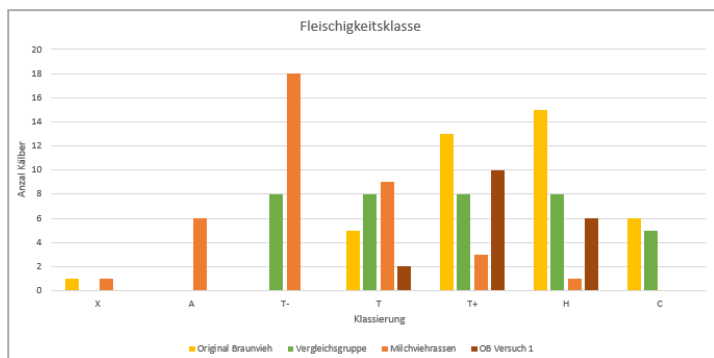
## Ziele

- Mastleistungen und Schlachtleistungen des Original Braunviehs im Vergleich zu den Milchrasen und den Gebrauchskreuzungen messen.

## Methode

- Einstellungsgewicht der einzelnen Kälber
- TS- Verbrauch der einzelnen Gruppen erheben
- Schlachtgewicht der Kälber
- CH- TAX der Kälber

## Resultate



## Schlussfolgerung

- Die Mastleistungen des Original Braunviehs ist besser als die der Gruppe des Milchviehassen.
- Der Deckungsbeitrag ist bei der Gruppe des Original Braunviehs höher als bei der Gruppe Milchviehassen.
- Die Milchviehassen brauchen am meisten TS für eine gute Mastleistung.



Christine Hürzeler  
ch.hu@hotmail.ch